



世界首創多人在線遊戲學習平台

2021寒假作業

使用說明

2021.01.06
PaGamO製作

目錄

01	PaGamO寒假作業緣由	P3
02	PaGamO寒假作業活動辦法	P12
03	PaGamO寒假作業遊戲方式	P20
03-1	教育雲端帳號/各縣市帳號登入方式	P21
03-2	PaGamO遊戲方式	P31
04	PaGamO寒假作業成果檢核	P32
04-1	建立班級	P33
04-2	邀請學生加入班級	P34
04-3	學習成果檢核	P38



PaGamO寒假作業緣由

02

PaGamO

寒假近了
寒假作業
也不遠了





你知道什麼是

Summer Learning Loss

假期滑坡嗎？



假期滑坡就是：

在長假過後，由於長時間沒有接觸學業而導致開學後學科能力下降的現象。數學和閱讀領域尤其明顯。



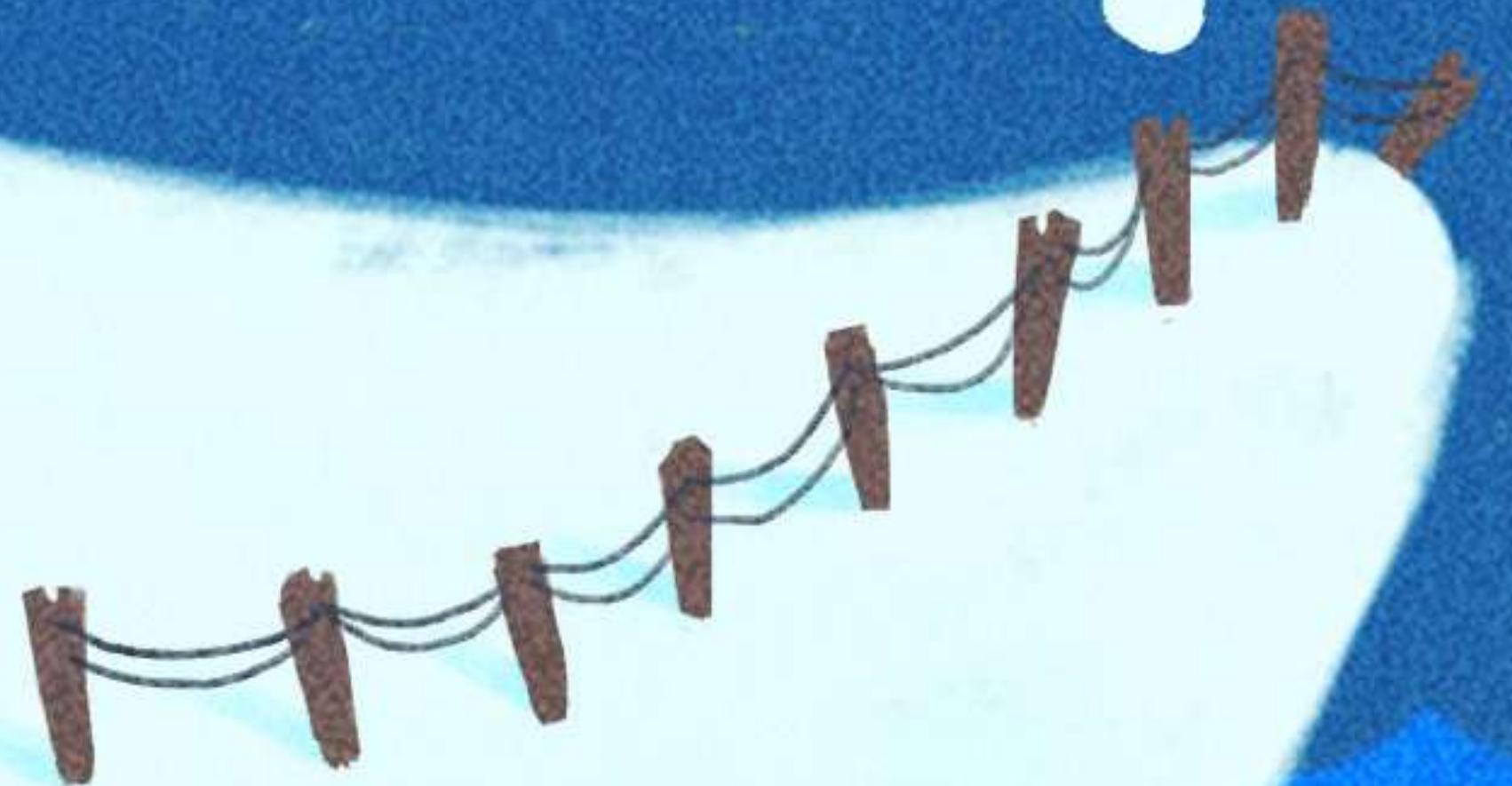
通常學校會...來補足假期滑坡

作業冰牆

出寒暑假作業

補救圍欄

開學後補救教學



然而...

作業

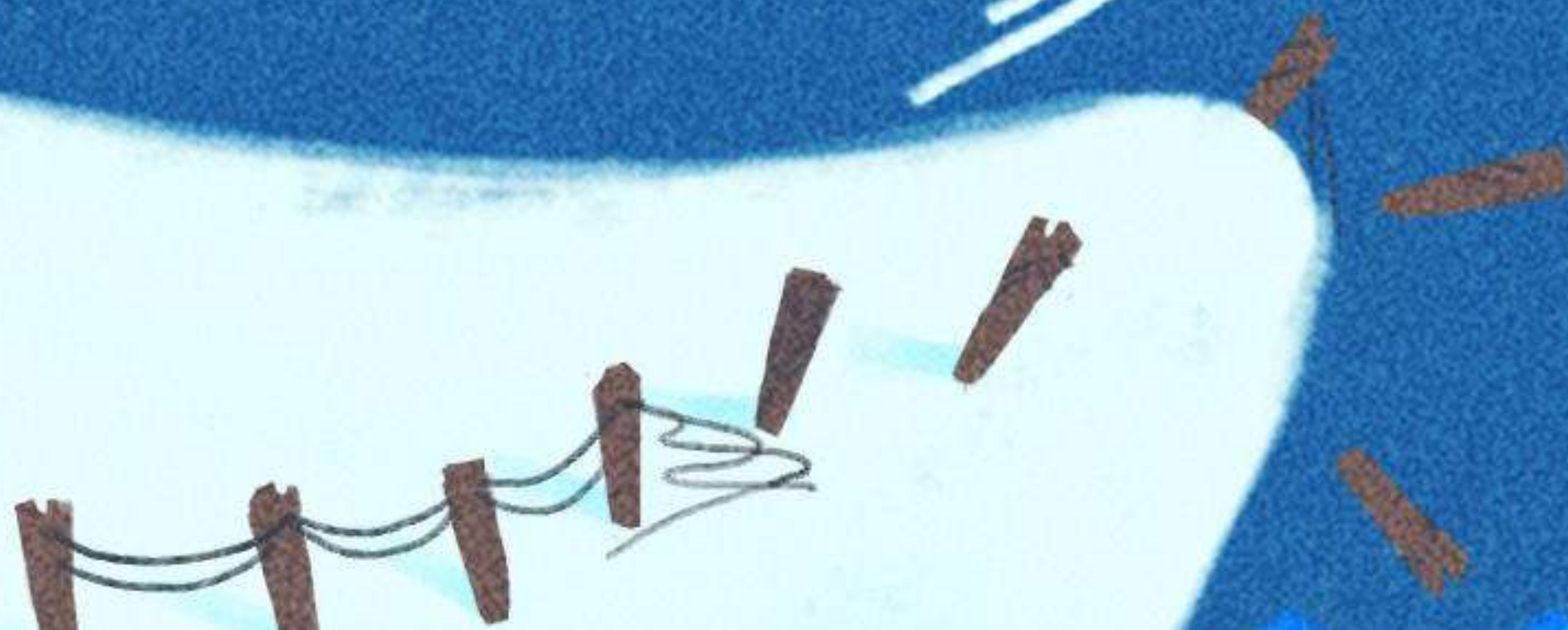
最後一天

再來寫就好了啊

新進度和補救

蠟燭兩頭燒

放飛自我啦～



不知道是定時寫作業
還是一天拼完？



不知道是不是學生
自己寫的？

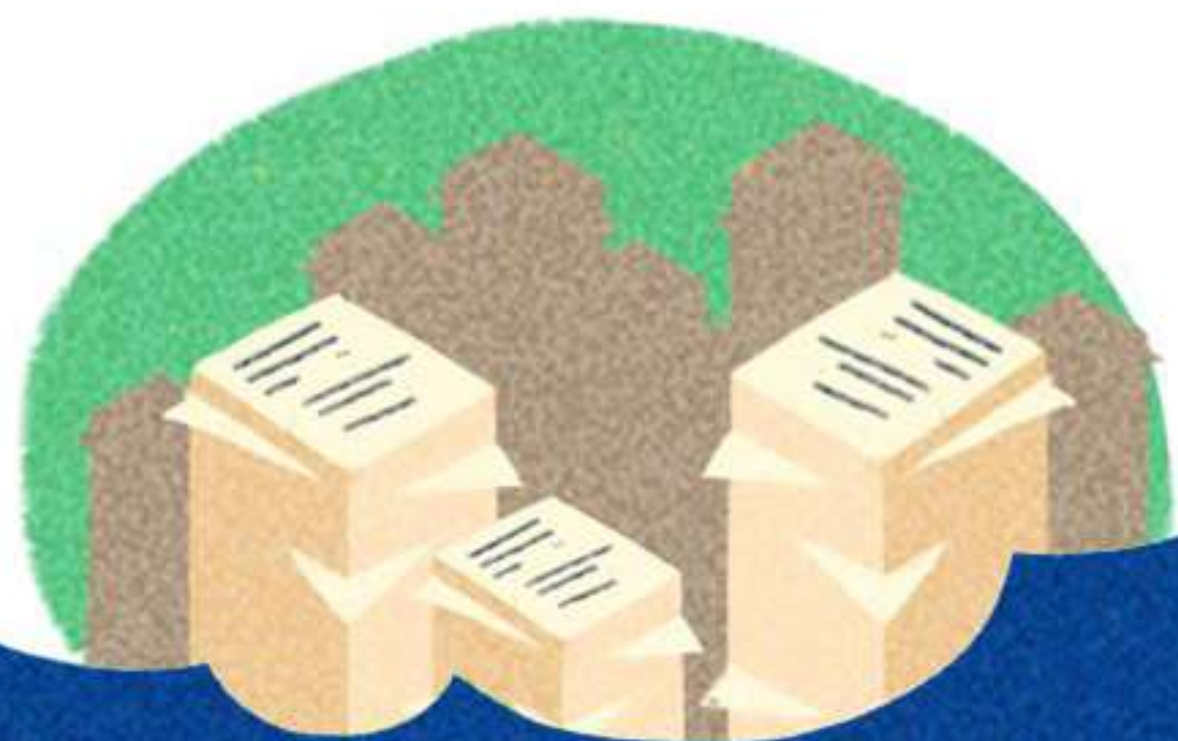


作者：奶奶

老師面對的難處



假期完還要批改
海量作業好麻煩！



FOR 老師

在假期中可以遠端定期掌握學生的學習狀況

智慧分析，依學生狀況提早為下學期排定進度

假期結束後不用批改海量作業

FOR 學生

比較心甘情願做寒暑假作業XD

作業成果永遠存在PaGamO裡，不用再資源回收啦

遊戲成就就可以延續到開學後，持續經營效果更好

PaGamO 的作業機制

少量多餐

寒假作業採階段性任務，將作業分派成每週一次的遊戲任務
完成前一項任務後才可進行下一項任務！

學生定期上線遊戲，練習學期題目。



01

寒假作業緣由

PaGamO 寒假作業活動辦法

03

PaGamO

寒假作業活動時間：1/18~2/28

● 國小篇

- 國小任務以「**混學科**」為主
- 各年級皆有四個連續任務，需依序完成
- 每個連續任務中皆包含**20~25題**
- 除學科外，亦可挑戰跨領域任務組

● 國中篇

- 國中任務以「**分學科**」為主，每年級各七學科
- 各年級各學科皆有四個連續任務，需依序完成
- 每個連續任務中皆包含**10~15題**
- 除學科外，亦可挑戰跨領域任務組

● 高中篇

- 高中任務以「**高一學科**」為主，共三學科
- 各學科皆有四個連續任務，需依序完成
- 每個連續任務中皆包含**10~15題**
- 除學科外，亦可挑戰跨領域任務組

國小篇

01 學科任務：國英數自社

----- 跨領域任務組 -----

02 數位素養：遠傳數位素養小學堂

03 理財入門：玉山小小銀行家

04 反毒教育：國泰反毒小英雄



國小任務示意圖

- 寒假作業均會放置在「世界任務」中
- 為確保學生能定期定量的練習，尚未開始的任務前面會有一個「鎖」的符號，且右下角會顯示「尚未開始」，需等到指定時間後，系統才會開放該任務
- 任務時程可參考P18

國中篇

01 學科任務：國英數生/理史地公

----- 跨領域任務組 -----

02 數位素養：遠傳數位素養小學堂

03 理財入門：玉山小小銀行家

04 反毒教育：國泰反毒小英雄

高中篇

01 學科任務：國英數

----- 跨領域任務組 -----

02 數位素養：遠傳數位素養小學堂

03 理財入門：玉山小小銀行家

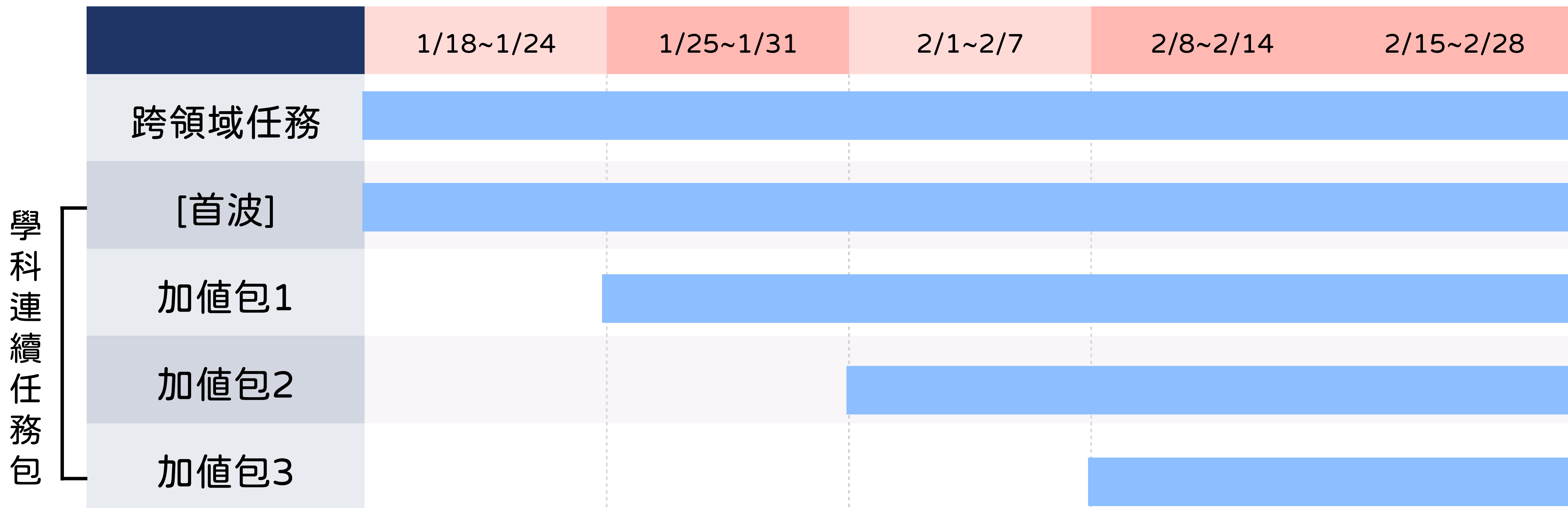
04 反毒教育：國泰反毒小英雄



國高中任務示意圖

- 寒假作業均會放置在「世界任務」中
- 為確保學生能定期定量的練習，尚未開始的任務前面會有一個「鎖」的符號，且右下角會顯示「尚未開始」，需等到指定時間後，系統才會開放該任務
- 國中分科後，任務較多，請滾動頁面往下尋找
- 任務時程可參考P18

寒假作業任務時程





02

假作業活動辦法

PaGamO 寒假作業遊戲方式

04

PaGamO



03-1 教育雲端帳號/各縣市帳號登入方式



影片教學：



步驟 1

搜尋PaGamO，點選右上角「註冊/登入」



兌換碼、課程代碼或PaCode



課程列表

PaGamO 素養品學堂

PaGamO介紹

註冊/登入

全球

學科  × 線上遊戲 !?

全球第一的線上學習平台


加入翻轉教育的熱潮，顛覆你對學習的想像

Hi 第一次來到PaGamO嗎？

還在猶豫什麼呢？快加入翻轉教育的熱潮，顛覆你對教室的想像

馬上開始

步驟 2

點選右下角教育雲端帳號  按鈕



輸入PaCode、課程代碼

課程列表

最新消息

幫助中心

功能特色

PaGamO素養品學堂

註冊/登入

全球



登入

註冊

Email信箱或帳號

密碼

登入

[忘記密碼?](#)

或用以下帳號登入



加入PaGamO你將可以獲得

- 超過70萬題免費題庫
- 最好玩的電競學習方法
- 與全球學生一同競技

步驟 3

可使用教育部雲端帳號或各縣市帳號登入



教育體系單一簽入服務

以教育雲端帳號登入 使用 PaGamO 所提供的服務

account @mail.edu.tw

確定

忘記教育雲端帳號 忘記教育雲端密碼

申請教育雲端帳號

或

使用縣市帳號登入

教育部
雲端帳號

各縣市帳號

步驟4-A 教育部雲端帳號

輸入帳號，點選「確定」
輸入密碼、驗證碼，點選「登入」
跳轉回PaGamO首頁

以教育雲端帳號登入 使用 PaGamO 所提供的服務

account @mail.edu.tw

確定

[忘記教育雲端帳號](#) [忘記教育雲端密碼](#)

[申請教育雲端帳號](#)

或

[使用縣市帳號登入](#)

以教育雲端帳號登入 使用 PaGamO 所提供的服務

abcdtest @mail.edu.tw

請輸入密碼

320 換下一個

請輸入驗證碼

登入

[忘記教育雲端帳號](#) [忘記教育雲端密碼](#)

[申請教育雲端帳號](#)

PaGamO 輸入PaCode、課程代碼 課程列表 最新消息 幫助中心 功能特色 PaGamO素養品學堂 全球

精選國際五大獎繪本

美國凯迪克大獎 波隆那國際兒童書插畫獎 德國繪本大獎 英國奧特芬林威大獎

給孩子力量面對複雜世界
10本國際得獎繪本，PaGamO專屬限時優惠

點擊了解優惠內容 買繪本 還可獲得稀有地形

Hi Michelle，歡迎回來
您上次進入的課程為 PaGamO體驗用

進入遊戲

我的課程 個人設定

步驟 4-B-1 各縣市帳號

點選「使用縣市帳號登入」
選擇任教或就學的縣市

以教育雲端帳號登入 使用 PaGamO 所提供的服務

account @mail.edu.tw

確定

[忘記教育雲端帳號](#) [忘記教育雲端密碼](#)

[申請教育雲端帳號](#)

或

使用縣市帳號登入

基隆市	臺北市	新北市	桃園市	新竹縣	新竹市
苗栗縣	臺中市	南投縣	彰化縣	雲林縣	嘉義縣
嘉義市	臺南市	高雄市	屏東縣	宜蘭縣	花蓮縣
臺東縣	連江縣	澎湖縣	金門縣		

步驟 4-B-2-1 各縣市帳號- 有教育部雲端帳號者

填寫相關資訊（各縣市所需資料皆不同）

允許同意授權

已有「教育部雲端帳號者」點選「我知道了」，即跳轉回PaGamO首頁

您必須登入才能使用  所提供的服務 [Forgot password?](#)

A 請選擇學校所在區域

請選擇學校

請輸入帳號（例如：axer）或班級座號（例如：60101）

請輸入密碼

登入

教網測試帳號，您好！

您的校園雲端帳號是：kamaze@mail.edu.tw

我知道了！

請求您的授權項目如下：
[按我觀看說明](#)

- 檢視您的網路認證資料
- 檢視您的個人資料交換內容

同意授權

PaGamO 輸入PaCode、課程代碼 課程列表 最新消息 幫助中心 功能特色 PaGamO素養品學堂  全球

精選國際五大獎繪本

美國凯迪克大獎 波隆那國際兒童書插畫獎 德國繪本大獎 英國奧特格林威大獎 布拉迪斯拉發國際兒童繪本插畫獎

給孩子力量面對複雜世界
10本國際得獎繪本，PaGamO專屬限時優惠

點擊了解優惠內容 買繪本
還可獲得稀有地形與

Hi Michelle，歡迎回來
您上次進入的課程為 PaGamO體驗用

進入遊戲

我的課程 個人設定

步驟 4-B-2-2 各縣市帳號- 無教育部雲端帳號者

填寫相關資訊（各縣市所需資料皆不同）
允許同意授權
點選「好哦！」建立教育部雲端帳號

您必須登入才能使用  所提供的服務 [Forgot password?](#)

A 請選擇學校所在區域

請選擇學校

請輸入帳號（例如：axer）或班級座號（例如：60101）

請輸入密碼

登入

很抱歉，您沒有教育雲端帳號！

您還沒有教育雲端帳號，請您建立帳號！

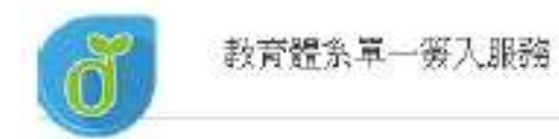
好哦！

請求您的授權項目如下：

[按我觀看說明](#)

- 檢視您的網路認證資料
- 檢視您的個人資料交換內容

同意授權



即將為您建立教育雲端帳號

帳號必須以小寫英文字母開頭，最短6個字元，最長20個字元，除了英、數字及_、.以外均不得使用。

我不喜歡上面的帳號

下一步

步驟4-B-2-3 各縣市帳號- 無教育部雲端帳號者

設定帳號、密碼、信箱
允許同意授權
跳轉回PaGamO首頁

申請教育雲端帳號

example.pagamo @mail.edu.tw

.....

.....

請輸入您的備用電子郵件

請再次輸入您的備用電子郵件

建立新帳號

請求您的授權項目如下：

- 檢視您的網路認證資料
- 檢視您的電子郵件
- 檢視您的個人基本資料
- 檢視您的任職或就學資料

同意授權

PaGamO 輸入PaCode、課程代碼 課程列表 最新消息 幫助中心 功能特色 PaGamO素養品學堂 全球

精選國際五大獎繪本

美國凯迪克大獎 波隆那國際兒童書插畫獎 德國繪本大獎 英國奧特格林威大獎 布拉迪斯拉瓦國際兒童書插畫獎

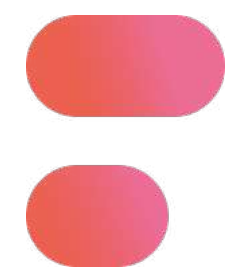
給孩子力量面對複雜世界
10本國際得獎繪本，PaGamO專屬限時優惠

點擊了解優惠內容 買繪本還可獲得稀有地形與

Hi Michelle, 歡迎回來
您上次進入的課程為 PaGamO體驗用

進入遊戲

我的課程 個人設定



步驟 4-B-2-4

若帳號有問題請聯繫下列窗口

若教育雲端帳號無法登入

請聯繫學校資訊組或各縣市教育局/處負責單位

或撥打教育體系身份驗證服務小組

客服電話：04-2222-0507



03-2 PaGamO遊戲方式

請直接參考影片教學



影片教學：





02

作業活遊戲方式

PaGamO 寒假作業成果檢核



04-1 建立班級

請直接參考影片教學



影片教學：



“

04-2 邀請學生加入班級

”

步驟 1

請學生登入PaGamO遊戲世界，並確認在正確的課程世界
點選「我的班級」



步驟 2

輸入班級代碼

點選「加入班級」



步驟 3

若下方有出現班級名稱，則代表成功加入班級
教師即可在教師後台查看學生的學習成果





04-3 學習成果檢核

請直接參考影片教學



影片教學：





×



若有任何使用操作問題，可直接至Youtube搜尋PaGamO官方頻道的教學影片

FB粉專：

